

額の取扱い (作品の差し替え) 方法について

How to open the frame and replace the print

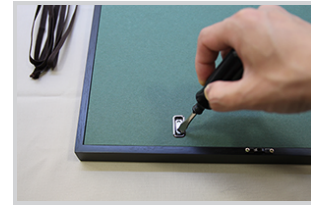
1. 額の裏側の紐をはずす。

Take off the hanging string located on the back side of the frame.

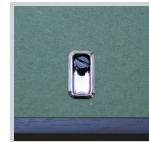
2. 裏蓋にある2つの留金のネジをマイナスドライバーで1回転半程緩め、ネジを上スライドさせる。

(※この時、ネジを緩めすぎるとネジが外れて留め金が壊れる原因となるため注意！)

Find two turn buttons on the bottom. Loosen the screw on each turn button using a screw driver. (*only about one and half turn. If you loosen screws more than that, they will fall off and will be extremely difficult to put back on.*) Then slide each screw up to unlock.



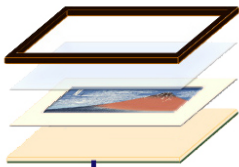
ネジ下の状態
Screw is down



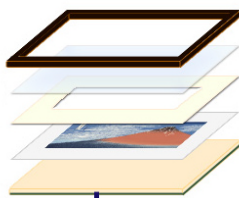
ネジ上の状態
Screw is up

3. 2つの留め金の真ん中にある短い紐を上引き、裏蓋を開ける。

Pull the short string located in between two turn buttons to open the back cover of the frame.
Set the print with following order.



a) 絵がマットに貼付されている場合
(アクリル板→マット付の絵→蓋) の順で重ねる
The glass – the print set on the thick matting – the back cover



b) 絵が白台紙に貼付され、マットに分かれている場合
(アクリル板→マット→白台紙付絵→蓋) の順で重ねる
The glass – the thick matting – the print set on the thin matting – the back cover

4. 裏蓋を閉め、ネジを下にスライドさせ、ドライバーで締めて固定させる。

Close the back cover of the frame. Slide the two screws down to lock and tighten them up with the screw driver.

5. 紐をかけ、しっかりと結わえる。

Put the hanging string back and tie it up securely.